

THONET



S 411
Design Thonet



S 411

Design Thonet



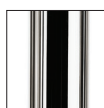
Ce fauteuil hors du commun séduit non seulement par son élégance intemporelle et un excellent confort d'assise, mais aussi par la légèreté esthétique propre aux piètements luge. Si les premières chaises en acier tubulaire des années 1920 n'étaient pratiquement jamais rembourrées, le catalogue Thonet affiche dès 1935 toute une série de fauteuils et de canapés aux rembourrages généreux. Le fauteuil S 411, dessiné par Thonet en 1932, marquera vraisemblablement le début de ces nouvelles programmes de produits. Aujourd'hui, il est équipé d'un rembourrage à ressorts de haute qualité. Repose-pieds assorti.

Fauteuil avec deux hauteurs de dossier, repose-pieds. Piètements en acier tubulaire chromé ou vernis couleur, revêtements en tissu, peau de vache ou cuir ainsi que cuir nappa à l'état naturel, avec capitonnage confort. Manchettes d'accoudoirs en hêtre massif teinté ou en noyer, chêne ou frêne huilé. Existe aussi dans les versions « Pure Materials »

Deze fauteuil heeft uitstekende eigenschappen: hij is elegant, tijdloos en heeft een hoog zitcomfort. Bovendien is hij licht zoals alleen een sledestoel kan zijn. De eerste stoelelen die in de jaren '20 van de vorige eeuw van stalen buizen werden gemaakt, waren nog nauwelijks gestoffeerd. In de Thonet-catalogus uit 1935 stond echter al een hele reeks volumineus gestoffeerde fauteuils en banken. Deze serie is waarschijnlijk ingeluid door de S 411, een eigen ontwerp uit 1932. Tegenwoordig is de fauteuil voorzien van een hoogwaardige stoffering met binnenvering. Er is een bijpassende voetenbank leverbaar.

Fauteuil leverbaar met rugleuning in twee verschillende hoogten en met voetenbankje. Frame van verchromde stalen buizen, bekleding van stof, koeienhuid, leder of natuurlijk nappaleder met lichte en comfortabele polster. Armleggers van massief gebeitst beuken. Ook leverbaar als 'Pure Materials'.

Piètement / Frame



Chromé / Verchromd

Manchette d'accoudoirs / Armleggers



Hêtre / Maple

Variantes / Varianten



S 411



S 411 LV

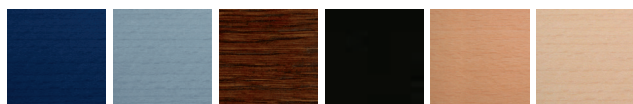


S 411 H

Teintes / Beits



coral red rust red reed green grey green azure blue dark blue



blue black powder blue walnut black nature lightened

Cuir / Leder

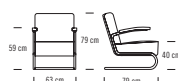


635 Bianco 659 Tortora 646 Moretto 608 Marrone 628 Sabbia 618 Amacio



614 Rosso 631 Green 624 Azzurro 649 Cielo 623 Grigio 622 Nero

Dimensions / Dimensies



S 411



S 411 H

Peau de vache / Koeienhuid



Brown-White Black-White

Capitonnage / Stoffing

Thonet vous propose un grand choix de différents tissus et couleurs pour les variantes de chaises capitonnées.

Thonet biedt voor al haar gestoffeerde meubels een ruime keuze uit kleurrijke stoffen en verschillende dessins van meerdere fabrikanten.



Veste préférée, sac en cuir, meuble très utilisé ... Nous aimons les objets qui nous entourent, qui s'adaptent à un usage intensif et sur lesquels nous laissons nos traces. Ce caractère unique et personnel reflète l'une des idées qui se cachent derrière la notion de « Pure Materials ». Les traces d'usage sont visibles, ce qui donne à chaque meuble son identité originale et incomparable. Pour nos produits « Pure Materials », nous nous concentrons exclusivement sur des matériaux d'utilisation écologique : les éléments en bois massif à l'état naturel sont uniquement huilés, la structure du bois restant palpable. Pour le revêtement, nous utilisons un cuir grenu très caractéristique, tanné dans le respect de l'environnement et très résistant. Les coutures très solides garantissent une très longue durée de vie. Avec le temps, la surface se patine, pour un effet voulu.

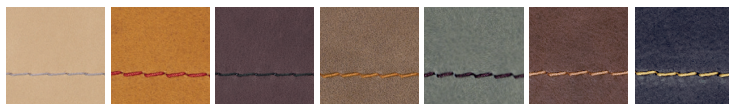
Een lievelingsjack, een lederen tas, een meubelstuk dat al jaren meegaat... Voorwerpen uit onze omgeving met zichtbare sporen van intensief gebruik zijn ons vaak dierbaar, omdat ze uniek zijn en hun eigen verhaal vertellen. Dat is het idee achter de nieuwe serie 'Pure Materials'. De gebruikssporen die in de loop der tijd op het meubelstuk ontstaan, verlenen het een onmiskenbaar eigen karakter, een 'used look'. Voor 'Pure Materials' maakt Thonet uitsluitend gebruik van materialen die op duurzame en milieuvriendelijke wijze worden verwerkt. Het natuurlijke karakter van de massief houten elementen blijft behouden. Ze worden alleen geolied, waardoor de houtstructuur voelbaar is. Als bekledingsmateriaal is gekozen voor een markant genefd leder, dat milieuvriendelijk wordt geloid en bijzonder sterk is. De robuuste naden geven het materiaal een lange levensduur. In de loop der tijd vormt zich op het oppervlak een natuurlijk patina – een bewust gekozen effect.

Manchette d'accoudoirs / Armleggers



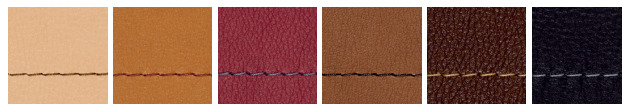
Frêne / Essen Chêne / Eiken Noyer / Notenhout

Nubuck / Nubuckleider

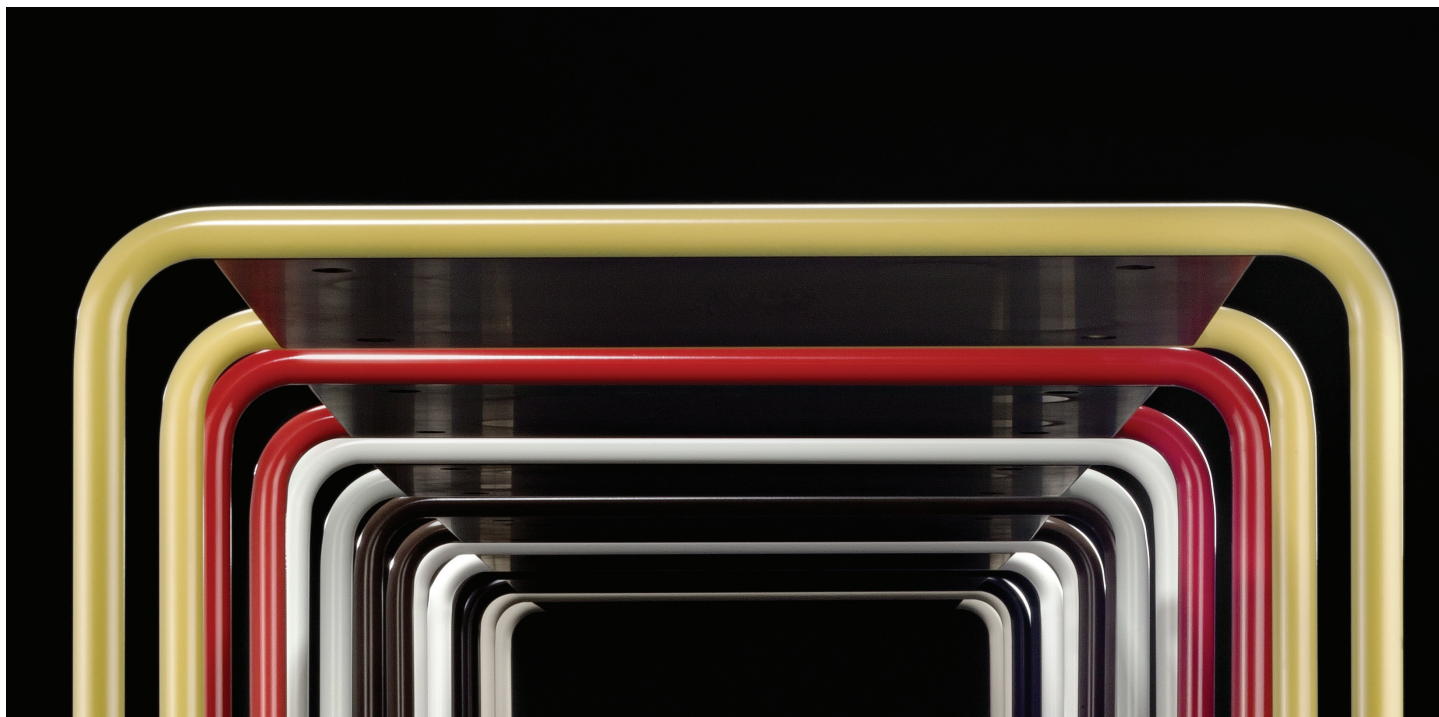


4 Sandbeige 5 Ochre-brown 2 Purple 1 Medium brown 8 Greengrey 9 Dark brown 10 Black

Cuir Nappa / 100 % Nappaleider



3446 Sand 2617 Cognac 4223 Bordeaux 2488 Med. brown 2001 Dark brown 500 Black



Classics in Colour : sept couleurs tendance pour les classiques en acier tubulaire

Très tendance, les piètements en couleur sont devenus incontournables dans l'habitat. Nos nouvelles versions en couleur de meubles en acier tubulaire témoignent d'une transposition moderne et réussie des classiques dans le présent. Une sélection de ces classiques, que ce soit la table gigogne B 9 (design Marcel Breuer) ou la chaise à piètement luge S 43 (design Mart Stam), est disponible dès à présent dans sept nouvelles couleurs de piètement : noir, blanc, rouge tomate, jaune moutarde, chocolat, gris vert et gris chaud. Choisissez parmi une grande variété de matériaux et finitions pour combiner à votre guise.

Classics in Colour: seven fresh colors for Thonet tubular steel classics

Het is de nieuwste woonmodetrend: meubels met kleurig gelakte frames. Ook Thonet heeft enkele stalen buisklassiekers in een kleurig jasje gestoken en ze daarmee een eigentijdse interpretatie gegeven. Settafel B 9 (design: Marcel Breuer), sledestoel S 43 (design: Mart Stam) en enkele andere klassiekers zijn vanaf nu verkrijgbaar in zeven kleuren: zwart, wit, tomaatrod, mosterdgeel, chocoladebruin, grijsgroen en warmgrijs. Er is een ruime keus aan materialen en oppervlakken, zodat u uw meubelstuk een individueel tintje kunt geven dat bij uw interieur past.

Vernis laqué / Satijnlak



| | | | | | | |
|-------------------------|------------------------------|-----------------------------|----------------------------------|------------------------------|-----------------------------------|-------------------------|
| TS 9010 White | TS 2005 Grey green | TS 3005 Warm grey | TS 2050 Mustard yellow | TS 3013 Tomato red | TS 8005 Chocolate brown | TS 9005 Black |
|-------------------------|------------------------------|-----------------------------|----------------------------------|------------------------------|-----------------------------------|-------------------------|



BEITS

BEITS I



Beech nature
TP 17



Lightened
TP 107



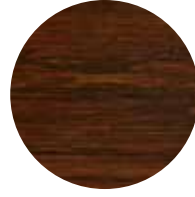
Walnut
TP 24



Cherry tree
TP 44



Mahogany
TP 34



Dark brown
TP 89



Black
TP 29

BEITS II



Dark blue
TP 259



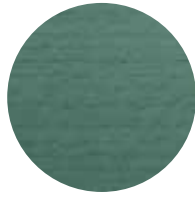
Powder blue
TP 257



Azure blue
TP 250



Reed green
TP 262



Grey green
TP 269



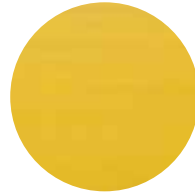
Blue black
TP 295



Purple
as RAL 3007



Black grey
as RAL 7021



Lemon yellow
as RAL 1012



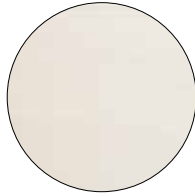
Olive green
as RAL 6003



Coral red
TP 233



Rust red
TP 239



White pigmented
lacquer
TP 200

LAK

HOOGGLANSLAK

De elegante stoel 118 van Sebastian Herkner krijgt een chique afwerking: zes sprekende hoogglanskleuren geven deze stoel een luxe uitstraling. Bij daglicht ontstaan bovendien bijzondere licht-reflexen die de eenvoud en elegantie van ontwerp nog beter tot hun recht doen komen. Lak heeft objecten altijd al iets bijzonders gegeven: "Lak belichaamt verleden, cultuur en stijl en geeft een object diepte", aldus Sebastian Herkner. De verschillende kleuren en de hoogglans afwerking maken stoel 118 tot een eyecatcher in elke ruimte.

Hoogglans oppervlakken zijn bijzonder kwetsbaar voor invloeden van buitenaf als klinknagels van broeken, stoten en dergelijke. Op glanzende oppervlakken zijn dergelijke gebruikssporen duidelijker te zien, wat als storend ervaren kan worden. Daarom raden we aan om voorzichtig met deze stoel om te gaan en hem niet te gebruiken in de kantoor- en projectinrichting. Bij beschadiging van het oppervlak kan geen aanspraak worden gemaakt op schadevergoeding.



Black
(alleen bij 118)



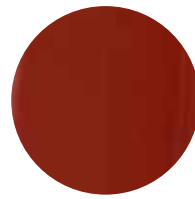
Dark blue
(alleen bij 118)



Mint
(alleen bij 118)



Antique pink
(alleen bij 118)

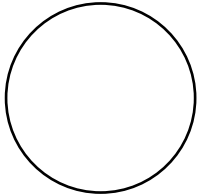


Dark red
(alleen bij 118)

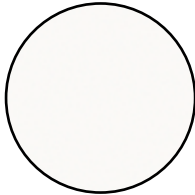


Dark brown-violet
(alleen bij 118)

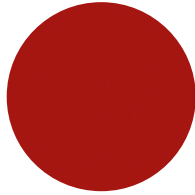
SATIJNLAK



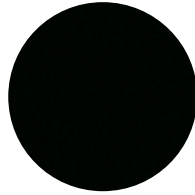
Cool White
RAL 9015



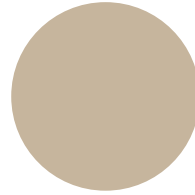
Pure White
RAL 9010



Tomato red
RAL 3013



Deep black
RAL 9005

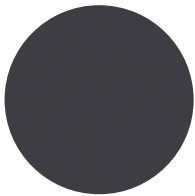


Warm grey
TS 3005

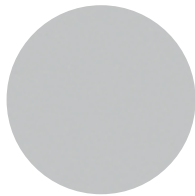
POEDERGECOAT METAAL (EPOXY)



Deep black
RAL 9005



Anthracite grey
RAL 7016



White Aluminium
RAL 9006

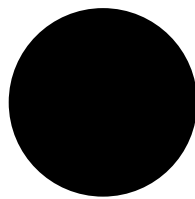
CLASSICS IN COLOUR

CLASSICS IN COLOUR

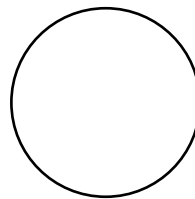
Het is de nieuwste woonmodetrend: meubels met kleurig gelakte frames. Ook Thonet heeft enkele stalen buisklassiekers in een kleurig jasje gestoken en ze daarmee een eigentijdse interpretatie gegeven. Settafel B 9 (design: Marcel Breuer), Freischwinger S 43 (design: Mart Stam) en enkele andere klassiekers zijn vanaf nu verkrijgbaar in vier kleuren: zwart, wit, tomaatrood en warmgrijs.

Er is een ruime keus aan materialen en oppervlakken, zodat u uw meubelstuk een individueel tintje kunt geven dat bij uw interieur past.

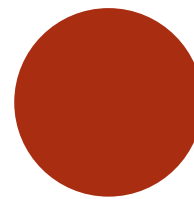
Op papier kunnen de kleuren van de originele materialen slechts bij benadering worden weergegeven, lichte kleurafwijkingen zijn mogelijk. Wijzigingen voorbehouden.



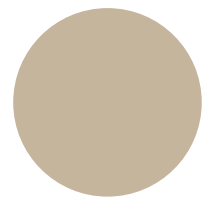
Deep black
RAL 9005



Pure White
RAL 9010



Tomato red
RAL 3013



Warm grey
TS 3005



STOFFEN

Thonet beschikt over een ruime collectie bijzondere stoffen voor zowel de woning- als de projectinrichting. De kwalitatief hoogwaardige meubelstoffen worden ingekocht bij gerenommeerde producenten. Alle collecties zijn geschikt voor de projectinrichting en hebben een slijtvastheid van minimaal 25.000 toeren (Martindale-test).

De stoffen zijn verkrijgbaar in veel verschillende kleuren; hier ziet u slechts een kleine selectie. De afgebeelde kleuren kunnen licht afwijken van de originele materialen en stoffen. Wijzigingen voorbehouden. Voor de technische eigenschappen van de materialen verwijzen wij u naar de website van de fabrikant.

De stofgroepen verschillen in materiaal en prijs en zijn als volgt onderverdeeld:

Ingezonden stof: katoenprijs

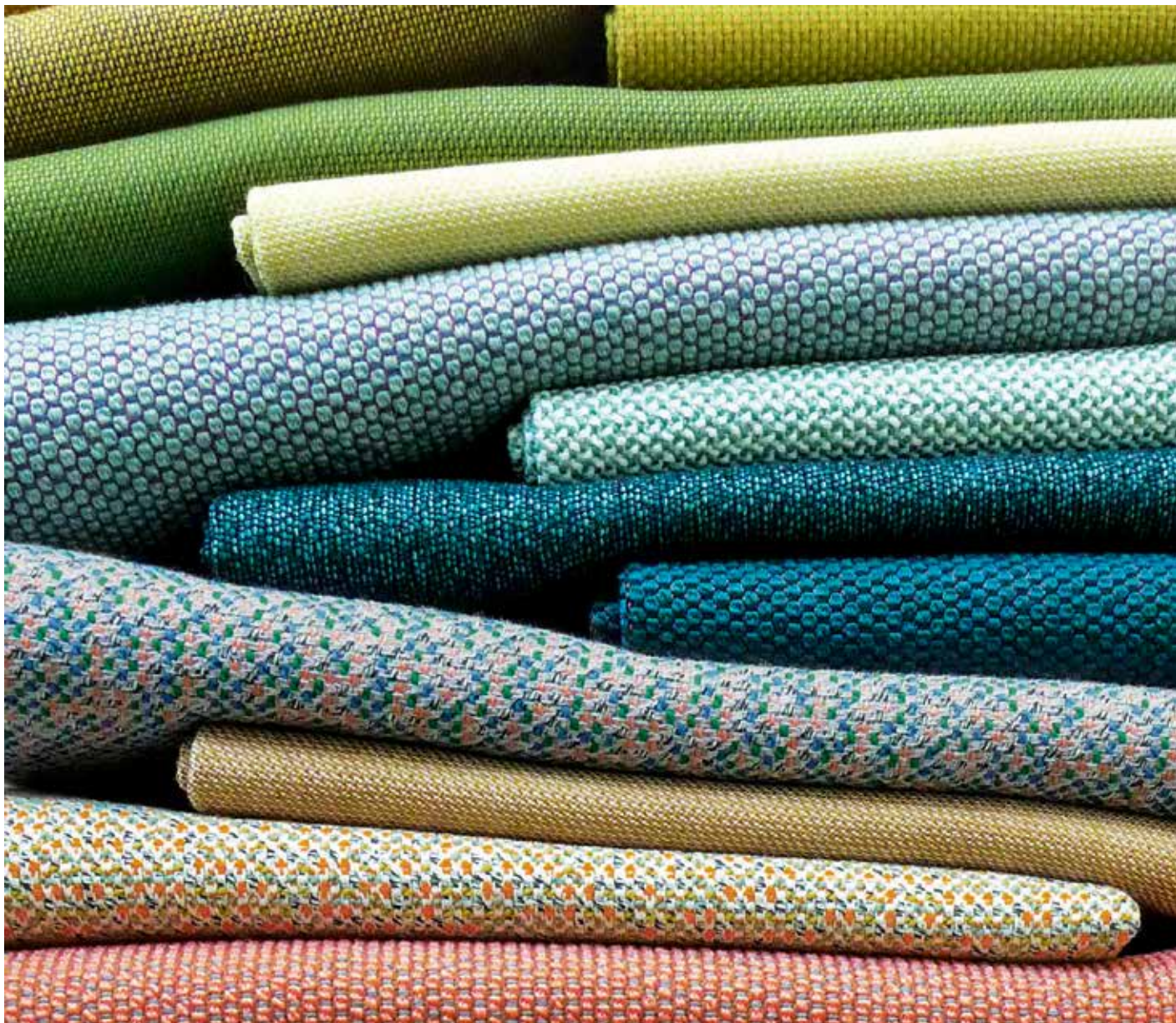
Stofgroep I Rivet, Step, Step Melange

Stofgroep II Field 2, Main Line Flax, Remix 2, Revive 1, ThonetMed®, ThonetTec®

Stofgroep III Credo, Mood, Novum, Soul

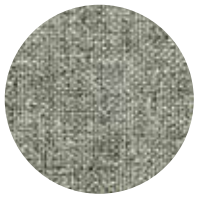
Stofgroep IV Divina Melange 3, Hallingdal 65, Steelcut Trio 3

Ledergroep II Maharam

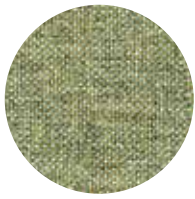


STOFFEN

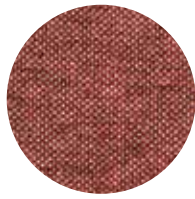
RIVET (CAMIRA, STOF I)



EGL01 Vitreous



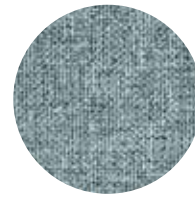
EGL11 Burnish



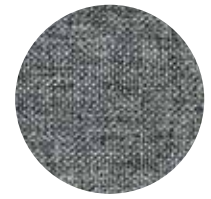
EGL12 Forge



EGL14 Copper



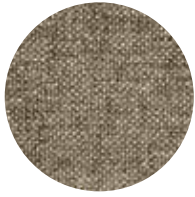
EGL16 Prime



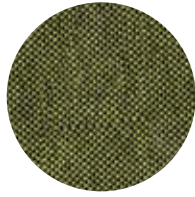
EGL18 Solder



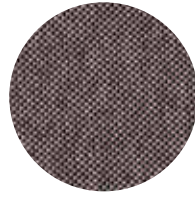
EGL20 Tensile



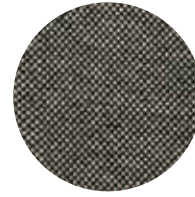
EGL25 Cast



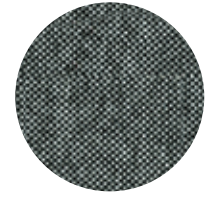
EGL31 Olive



EGL33 Woodrose

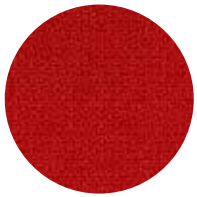


EGL49 Twig



EGL50 Grey Brindle

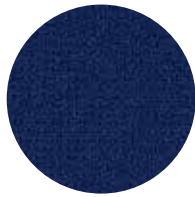
STEP (GABRIEL, STOF I)



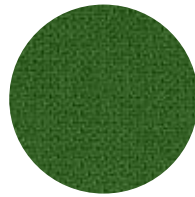
63012



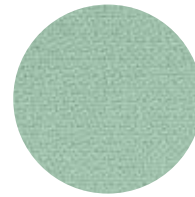
65047



65018



68120



68118



60999



60004



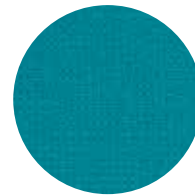
62057



68165



64159

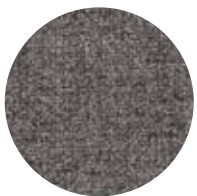


67073



62073

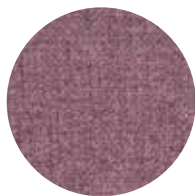
STEP MELANGE (GABRIEL, STOF I)



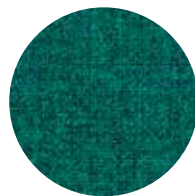
61149



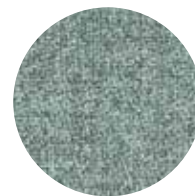
60004



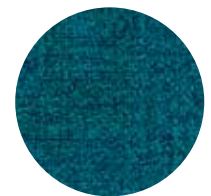
64181



68157



68118



67007



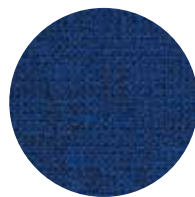
63075



64179



62057



66150



68119



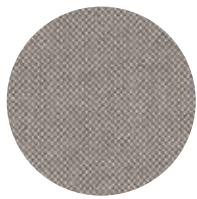
68158

STOFFEN

FIELD 2 (KVADRAT, STOF II)



233



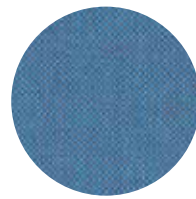
242



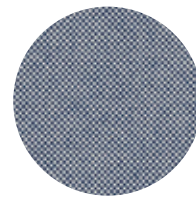
182



773



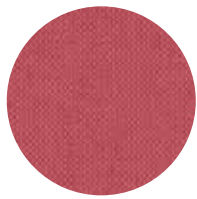
733



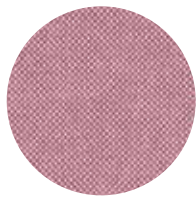
723



663



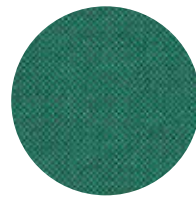
643



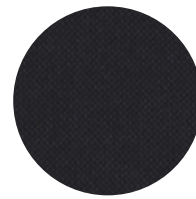
623



943

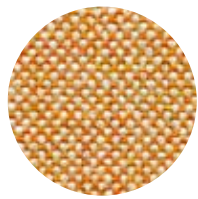


963

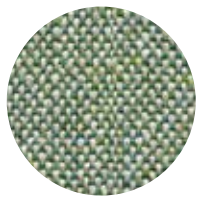


192

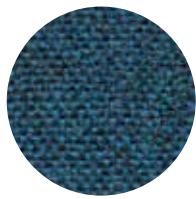
MAIN LINE FLAX (CAMIRA, STOF II)



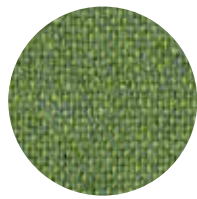
08 Lambeth



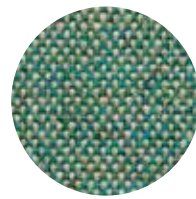
09 Monument



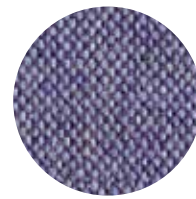
35 Brompton



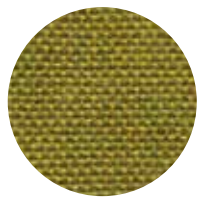
18 Tufnell



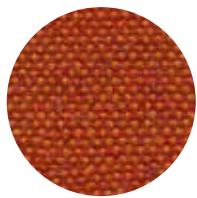
24 Bayswater



27 Charing



31 Goldhawk



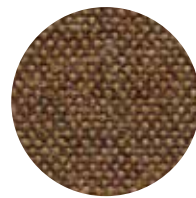
13 Leyton



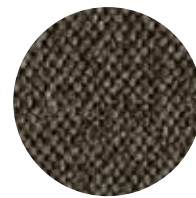
14 Parsons



23 Bank



15 Stockwell

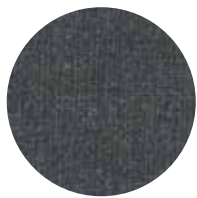


16 Temple

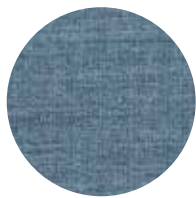
REMIX 2 (KVADRAT, STOF II)



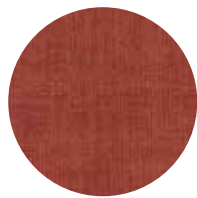
0123



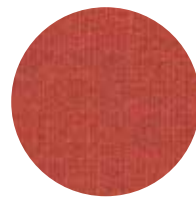
0173



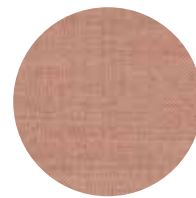
0733



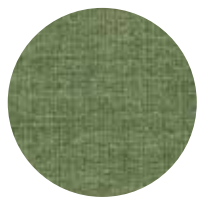
0632



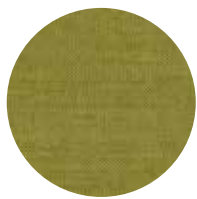
0653



0612



0933



0912



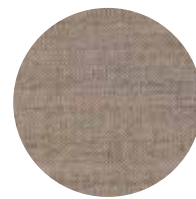
0923



0113



0223



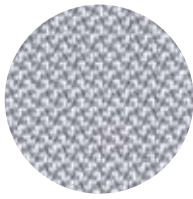
0242

STOFFEN

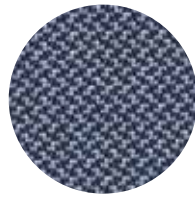
REVIVE 1 (KVADRAT, STOF II)



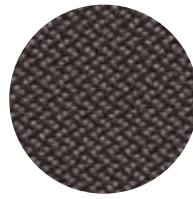
534 deep orange – white



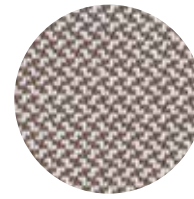
144 pastel blue – white



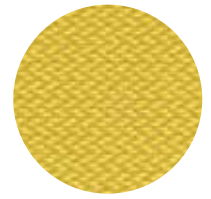
764 pastel blue – bluish black



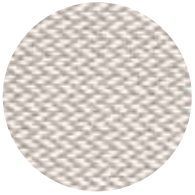
274 biscuit – taupe



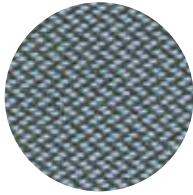
324 biscuit – white



424 bright yellow – ochre yellow



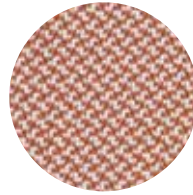
224 white – light grey



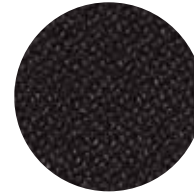
944 pastel blue – olive green



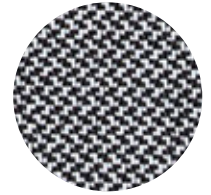
454 pastel yellow – graphite grey



414 pastel yellow – pearl white

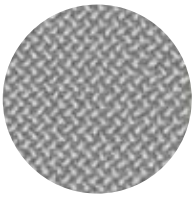


194 black

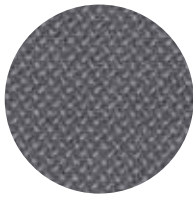


154 black – pearl white

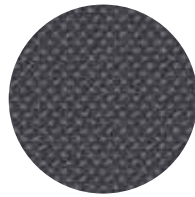
CREDO (ROHI, STOF III)



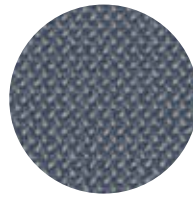
zinn



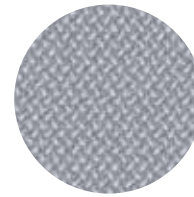
taupe



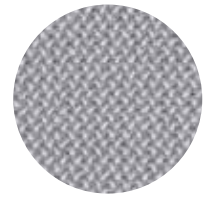
schiefer



sea



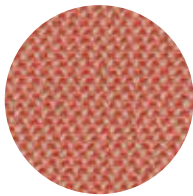
diamond



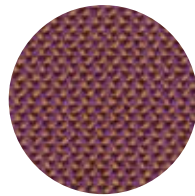
chalk



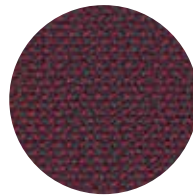
aureo



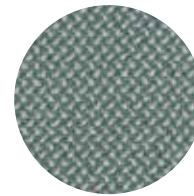
grapefruit



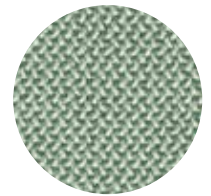
breva



rubin



lake



aloe

MOOD (GABRIEL, STOF III)



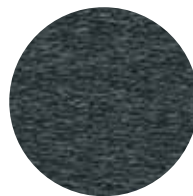
5105



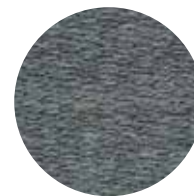
4103



3104



2107



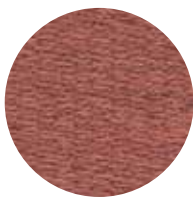
4105



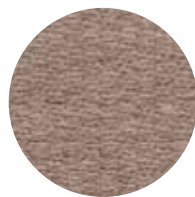
2105



8101



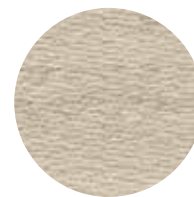
3105



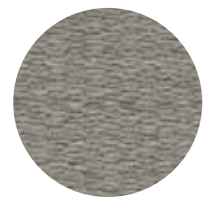
1103



2102



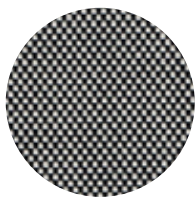
1104



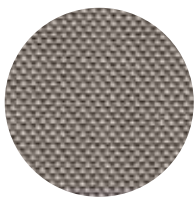
3101

STOFFEN

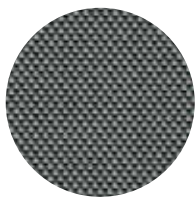
NOVUM (ROHI, STOF III)



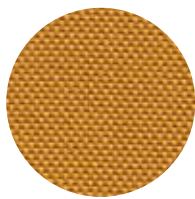
01 Pepper



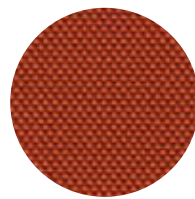
07 Stone



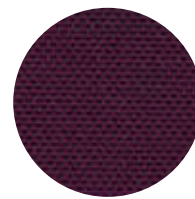
08 Prime



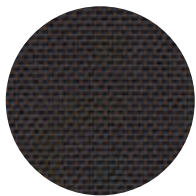
15 Curry



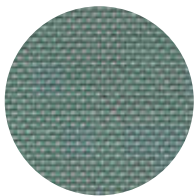
18 Coral



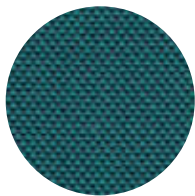
23 Viola



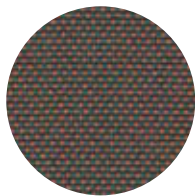
26 Lord



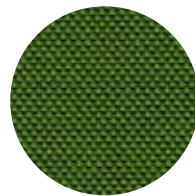
30 Lagoon



31 Prisma



33 Mambo



38 Moss



40 Pear

SOUL (ROHI, STOF III)



angora



anthrazit



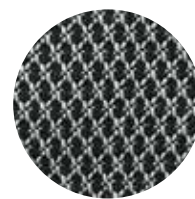
black



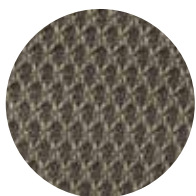
cocos



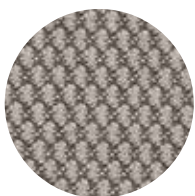
graphit



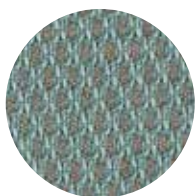
pepper



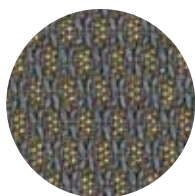
stone



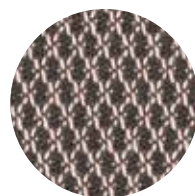
island



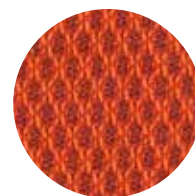
under



urban

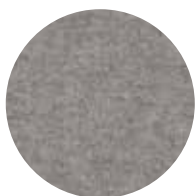


air



tropic

DIVINA MELANGE 2 (KVADRAT, STOF IV)



0120



0147



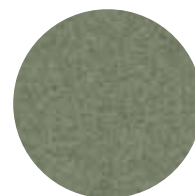
0277



0180



0967



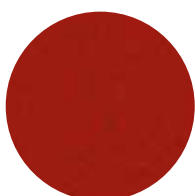
0917



0427



0547



0557



0620



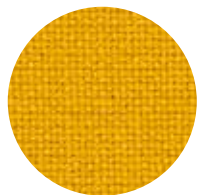
0617



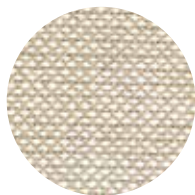
0227

STOFFEN

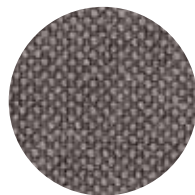
HALLINGDAL 65 (KVADRAT, STOF IV)



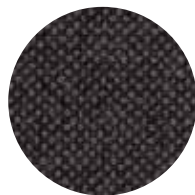
457 Yellow



200 Beige



153 Grey



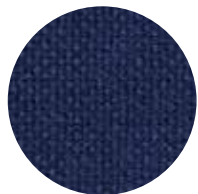
173 Black grey



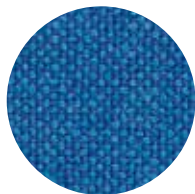
190 Black



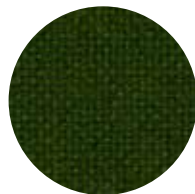
370 Brown



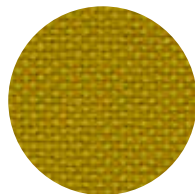
764 Dark blue



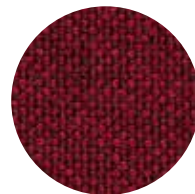
733 Blue



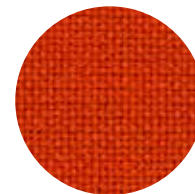
960 Green



420 Yellow orange

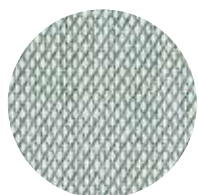


687 Bordeaux

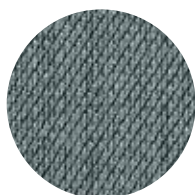


600 Orange

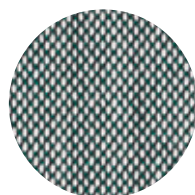
STEELCUT TRIO 3 (KVADRAT, STOF IV)



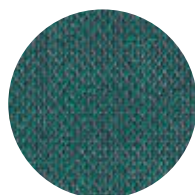
0113



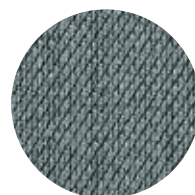
0153



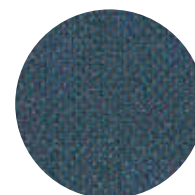
0916



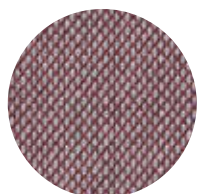
0996



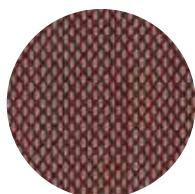
0153



0756



0276



0645



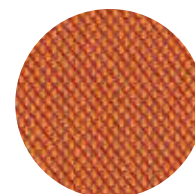
0453



0466



0476

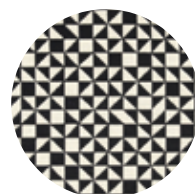


0576

MAHARAM (KVADRAT, LEDER II)



Double Triangles



Checker Split



Facets

THONET MED

Het kunstleder ThonetMef® skai® Parotega NF is door zijn natuurlijke uitstraling en oppervlak nauwelijks van echt leder te onderscheiden. Het is verkrijgbaar in 40 kleurnuances. Dit hoogwaardige, bijzonder onderhoudsvriendelijke en sterke kunstleder voldoet aan bouwmaterialenklasse B1 en heeft de hoogste brandwerende eigenschappen. Hierdoor is het ideaal voor de inrichting van publieke ruimten, verzorgingstehuizen, seniorenresidenties en ziekenhuizen, sportstudio's en fysiotherapiepraktijken. skai® Parotega NF is bestand tegen desinfecterende middelen, bloed en urine.

Materiaal: 85% polyvinyl, ondergrond 15% katoen
Slijtvastheid: 75.000 Martindale

Brandwerende eigenschappen: DIN 4102-1 (Part 1, B1);
DIN EN13507-1B; s3,d0; DIN 66084 P-α; NF M1, AM 18;
BS5852 IS-0+1+5; DIN EN1021-1+2; DIN 4102-1(B2);
FMVSS 302, FAR25.853; ÖNORM B3825 moeilijk ontvlambaar (B1);
ÖNORM3800-1 Q1; UNI 9175/87 (1.IM)

De afgebeelde kleuren kunnen licht afwijken van de originele materialen en stoffen. Wijzigingen voorbehouden.

THONET MED (STOF II)



F6461666



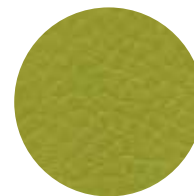
F6461654



F6461702



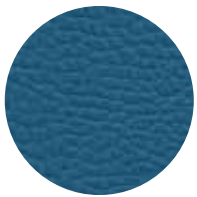
F6461706



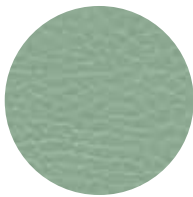
F6461657



F6461705



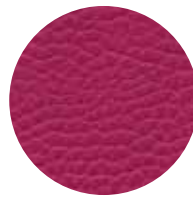
F6461709



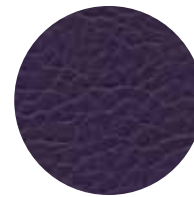
F6461767



F6461768



F6461735



F6461736



F6461664



Het pvc-vrije kunstleder ThonetTec® skai® Pureto EN heeft een bijzonder zacht, warm oppervlak dat aan kalfsleder doet denken. Het is verkrijgbaar in 12 decante kleuren. Vanwege zijn uitstekende technische eigenschappen en onderhoudsvriendelijke karakter is het bijzonder geschikt voor moderne kantoor-, hotel- en horeca-richtingen. Het veganistische imitatieleer wordt gemaakt van sterk polyurethaan op waterbasis. Het is oplosmiddelvrij, waardoor het een goed milieuvriendelijk alternatief is.

Materiaal: coating 60% polyurethaan, ondergrond 40% katoen/polyester
Slijtvastheid: 100.000 Martindale
Brandwerende eigenschappen: EN 1021-1-2; FMVSS 302

De afgebeelde kleuren kunnen licht afwijken van de originele materialen en stoffen. Wijzigingen voorbehouden.

THONET TEC (STOF II)



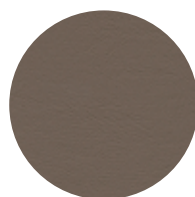
F7610008



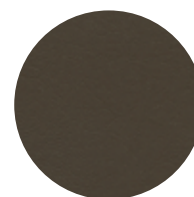
F7610009



F7610010



F7610011



F7610012



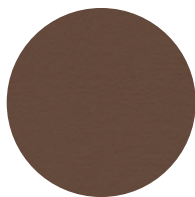
F7610020



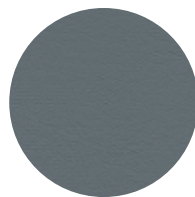
F7610014



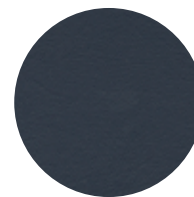
F7610015



F7610016



F7610017



F7610018



F7610019



STOFCLASSIFICATIE

| KVADRAT | THONET STOFGROEP |
|------------------|------------------|
| Atlas | stof IV |
| Basel | stof IV |
| Canvas 2 | leder IV |
| Checker Split | leder II |
| Clara 2 | stof IV |
| Coda 2 | leder I / stof V |
| Divina 3 | stof IV |
| Divina MD | leder I / stof V |
| Divina Melange 2 | stof IV |
| Double Triangles | leder II |
| Facets | leder II |
| Field 2 | stof II |
| Fiord 2 | leder I / stof V |
| Hallingdal 65 | stof IV |
| Harald 3 | leder I / stof V |
| Letters | leder II |
| Lila | leder I / stof V |
| Melange Nap | stof IV |
| Molly 2 | leder I / stof V |
| Patio | stof IV |
| Pro 3 | stof IV |
| Raas | leder I / stof V |
| Remix 2 | stof II |
| Revive 1 | stof II |
| Re-wool | stof IV |
| Rime | leder I / stof V |
| Savanna | stof IV |
| Star 2 | leder I / stof V |
| Steelcut 2 | stof IV |
| Steelcut Trio 3 | stof IV |
| Still | stof IV |
| Sunniva 2 | leder I / stof V |
| Tonus 4 | leder I / stof V |

| CAMIRA | THONET STOFGROEP |
|--------------------------------|------------------|
| 24 / 7 + | stof IV |
| Acrobat (Net) | leder I / stof V |
| Advantage | stof II |
| Aquarius | stof III |
| Aspect | stof III |
| Blazer | stof IV |
| Blazer Quilt Channel | leder I / stof V |
| Blazer Quilt Hourglass | leder I / stof V |
| Canopy | stof II |
| Century | leder I / stof V |
| Chateau | stof II |
| Citadel | stof I |
| Corrosion | leder I / stof V |
| Craggan | leder I / stof V |
| Craggan Flax | leder I / stof V |
| Era | stof I |
| Figaro | stof II |
| Gravity | stof II |
| Hemp | stof IV |
| Hi-Tech | stof IV |
| Individuo | leder I / stof V |
| Landscape - Collection Synergy | stof IV |
| Main Line Flax | stof II |
| Main Line Flax Stripe | leder I / stof V |
| Main Line Plus | stof III |
| Manhattan | stof II |
| Oxygen | stof IV |
| Patina | stof III |
| Phoenix | stof II |
| Rivet | stof I |
| Silk | stof IV |
| Sprint | stof II |
| Stripes | leder I / stof V |
| Synergy | stof IV |
| Synergy Quilt Channel | leder I / stof V |
| Synergy Quilt Chevron | leder I / stof V |
| Synergy Quilt Hourglass | leder I / stof V |
| Touch FR | stof IV |
| Track | stof IV |
| Urban | stof II |
| Vintage (leder) | leder I / stof V |
| Vita | stof II |
| X2 | stof III |
| Xtreme | stof I |
| Xtreme CS | stof III |

STOFCLASSIFICATIE

| GABRIEL | THONET STOFGROEP |
|-----------------|------------------|
| Atlantic | stof II |
| Bond | stof II |
| Breeze Fusion | stof III |
| Capture | stof III |
| Chili | stof III |
| Comfort+ | leder I / stof V |
| Crisp | stof IV |
| Criss Cross | stof IV |
| Cura | stof II |
| Europost2 | stof III |
| Event | stof I |
| Fame | stof III |
| Fame Hybrid | stof III |
| Felicity | stof II |
| Fighter | stof I |
| Flex | stof II |
| Gaja Antistatic | stof IV |
| Gaja C2C | stof IV |
| Gaja Classic | stof III |
| Go Check | stof I |
| Go Uni | stof I |
| Go Couture | stof I |
| Harlequin | stof III |
| Harmony | stof III |
| Just | stof II |
| Luna 2 | stof IV |
| Luna Fleur 2 | leder I / stof V |
| Medley | stof II |
| Mica | stof II |
| Mood | stof III |
| Morph | stof IV |
| Noma | stof III |
| Obika Leather+ | stof IV |
| Omega | stof III |
| Passion | stof IV |
| Repetto | stof II |
| Rhythm | stof III |
| Rondo | stof II |
| Runner | stof III |
| Step | stof I |
| Step Melange | stof I |
| Savak | leder I / stof V |

| GABRIEL | THONET STOFGROEP |
|---------|------------------|
| Savoy | leder I / stof V |
| Select | stof III |
| Spin | stof III |
| String | stof I |
| Swing | stof III |
| Tempt | stof III |
| Tonal | stof II |
| Vivid | stof II |
| Web | stof III |

| ROHI | THONET STOFGROEP |
|-------|------------------|
| Arco | stof IV |
| Credo | stof III |
| Dante | stof IV |
| Mica | stof IV |
| Novum | stof III |
| Opera | stof IV |
| Sera | stof IV |
| Shake | stof III |
| Soul | stof III |
| Topia | stof III |

LEDER

LEDER

Thonet gebruikt uitsluitend hoogwaardig Europees rundleder. Aan het looien en verven worden strenge milieueisen gesteld. De huid wordt voor de verwerking gecontroleerd. Net als bij alle natuurproducten kan het leder lichte onregelmatigheden en verschillen vertonen. Thonet verwerkt nappaleder met een semi-aniline finish. Onafhankelijk van de manier van verwerking kunnen plooiën ontstaan, omdat leder van nature rekbaar is. Informatie over de verzorging van ons leder vindt u op <http://nl.thonet.de>.

VOLFNERF KERNLEDER

Voor de ‚Freischwinger‘-modellen S 33, S 34, S 35 en S 533 wordt hoogwaardig kernleder gebruikt. Dit heeft een dikte van 3,0 tot 3,3 mm en wordt aan de onderzijde met stof versterkt.

KOEIENHUID

De koeienhuiden zijn afkomstig van Europese runderen. Kenmerkend voor het natuurlijke karakter van dit hoogwaardige materiaal zijn de verschillende vlekken en haarlengte. Om vervilt en kaal worden tegen te gaan, moet koeienhuid ongeveer eens in de drie maanden worden gekamd met een gewone roskam of een zachte hondenborstel.

De afgebeelde kleuren kunnen licht afwijken van de originele materialen en stoffen. Wijzigingen voorbehouden.

LEDER

(De 12 hier afgebeelde kleuren maken deel uit van de Thonet Linea collectie en behoren tot groep Leder I, andere kleuren uit deze Linea collectie behoren tot groep Leder II).



635 Latte



659 Tortora



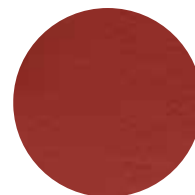
612 Castagna



680 New Cognac



681 Muscat



613 Mattone



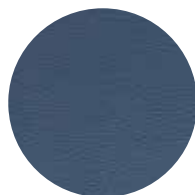
657 Rosso Antico



631 Green



640 Mascara



703 Ming

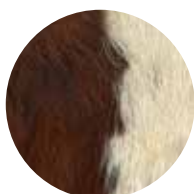


670 Highway



622 Nero

KOEIENHUID



Brown-White

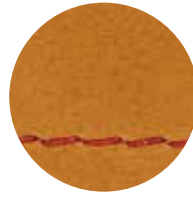


Black-White

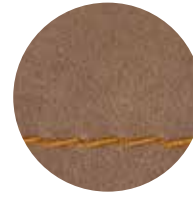
NUBUKLEDER (LEDER III)



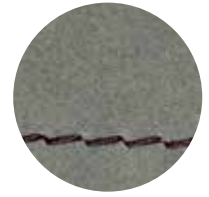
4 Sandbeige
Seam colour:
634 Warm grey



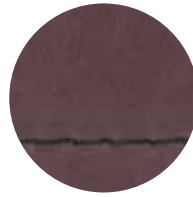
5 Ochre-brown
Seam colour:
221 Red



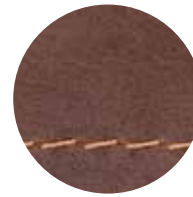
1 Medium brown
Seam colour:
448 Orange brown



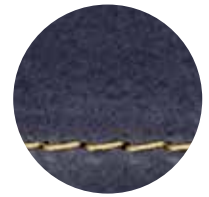
8 Greengrey
Seam colour:
32 Black blue



2 Purple
Seam colour:
707 Green

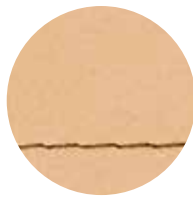


9 Dark brown
Seam colour:
887 Ochre-brown

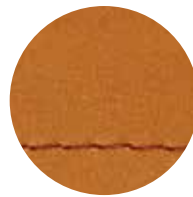


10 Black
Seam colour:
968 Yellow

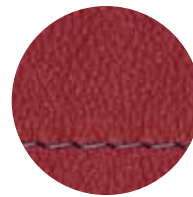
NAPPALEDER (LEDER III)



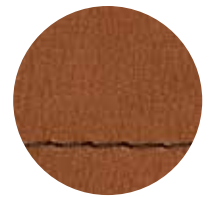
3446 Sand
Seam colour:
406 Dark brown



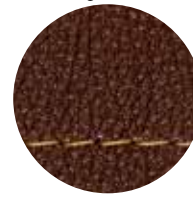
2617 Cognac
Seam colour:
406 Dark brown



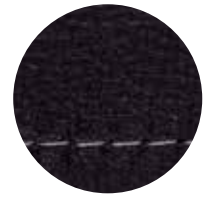
4223 Bordeaux
Seam colour:
302 Pine green



2488 Medium brown
Seam colour: 000 Black



2001 Dark brown
Seam colour:
887 Ochre-brown



500 Black
Seam colour:
701 Grey

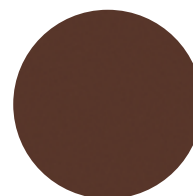
VOLFNERF KERNLEDER



Granite



Mud grey



Chocolate



Black