

# Ribbon

Artifort®

Pierre Paulin | 1966



## Base:

Multiplex foot.

High gloss laquered in;

- Ral 3000 red
- Ral 9005 black
- Ral 9010 white
- Silvergrey

With plastic gliders.

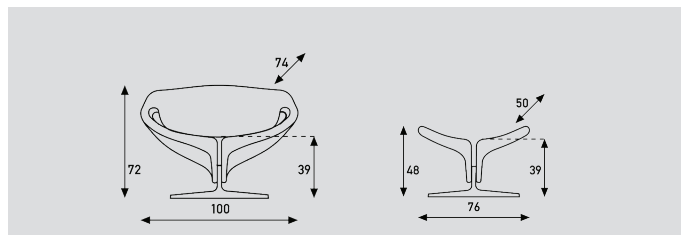
## Frame:

Metal frame pasted over with webs and cutted foam.

## Upholstery:

We advise to upholster the Ribbon Chair in Kvadrat Tonus or a fabric from the Momentum-collection by Jack Lenor Larsen. Other fabrics will cause a number of pleats to appear, which cannot be avoided.

Upholstery category: ③ ④



## Ribbon

<b>models</b>	F 582 fauteuil	P 582 footstool
<b>weight</b>	35kg	18kg
<b>packing</b>	0,82m3	0,68m3

# Powder Coat (P), Lacquer (N), Wood, and Laminate

• Structure



**Ocean blue**  
RAL 5020



**Black grey**  
RAL 7021



**Chocolate brown**  
RAL 8017



**Sepia brown**  
RAL 8014



**Orange brown**  
RAL design 050 30 36



**Honey yellow**  
RAL 1005



**Dark blue**  
RAL 5003



**Pine green**  
RAL 6028



**Pastel green**  
RAL 6019



**Purple red**  
RAL 3004



**Copper**  
MW305F



**Red orange**  
RAL 2001



**Capri blue**  
RAL 5019



**Azure blue**  
RAL 5009



**Pastel turquoise**  
RAL 6034



**Traffic red**  
RAL 3020



**Traffic orange**  
RAL 2009



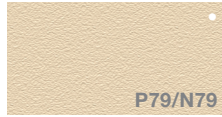
**Salmon orange**  
RAL 2012



**Light pink**  
RAL 3015



**Pink beige**  
RAL design 060 80 20



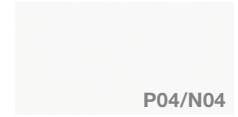
**light ivory**  
RAL 1015



**Cream white**  
RAL 9001



**Signal white**  
RAL 9003



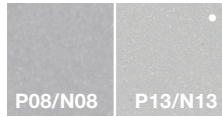
**White**  
RAL 9010



**White**  
RAL 9016



**Tele grey 4**  
RAL 7047



**Aluminium metallic**  
RAL 9006



**Agate grey**  
RAL 7038



**Grey beige**  
RAL 1019



**Olive grey**  
RAL 7002



**Quartz grey**  
RAL 7039



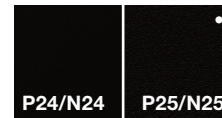
**Grey**



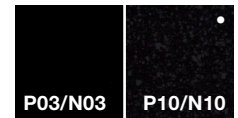
**Slate grey**  
RAL 7015



**Dark grey metallic**



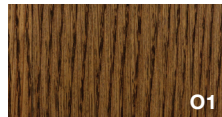
**Black brown**  
RAL 8022



**Black**  
RAL 9005



Oiled\*\*



**Black**



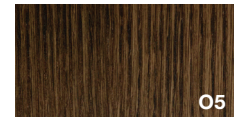
**Pure**



**Natural**



**Pistache**



**Charcoal**



Veneer



**Ash-wood black**  
Ash-wood black stained



**Oak**

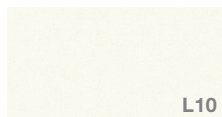


**Zebrano**

\*\* Possible on oak veneer or on massive oak.



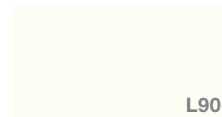
Laminate



**White**



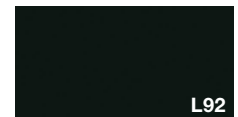
Laminate Nano



**Polar white**  
(Infiniti)



**Fog**  
(Infiniti)



**Diamond Black** (Infiniti)

## Toelichting stoffenlijst

Waarom rekategorieën? Voor Artifort is het erg belangrijk dat de stoffering van haar zitmeubilair aan haar hoge kwaliteitseisen voldoet. Daarom is niet iedere stof geschikt voor elk model, bijvoorbeeld omdat de stof niet over voldoende rek beschikt om de vormen van het meubel te kunnen volgen. Artifort kent stoffen en meubels daarom rekategorieën toe. Er zijn er vijf, waarvan categorie 1 tot en met 4 oplopen in rekbaarheid en 5 alleen leer bevat. Leer heeft een aparte categorie omdat het zich anders gedraagt dan stof, het is immers een natuurproduct. Op de prijspagina's ziet u steeds onder de afbeelding welke rekategorieën toepasbaar zijn op het bewuste meubel.

### Standaardstofcollectie & niet-standaard stoffen

In de prijslijst hebben wij een selectie opgenomen uit de collecties van onze stofleveranciers, onze standaardstofcollectie. Op [www.stoffenkieser.nl](http://www.stoffenkieser.nl) vindt u bovendien prijs- en rekinfo van nog een aantal stoffen. Staat de beoogde stof hier niet tussen, neem dan contact op met onze binnendienst. Van veel stoffen buiten onze standaardcollectie is reeds bekend in welke rekategorie deze vallen, mocht dit nog niet het geval zijn dan ontvangen wij graag een staal (50x50cm) zodat wij de rek kunnen beoordelen.

### Verkoop losse stoffen

Artifort werkt samen met diverse stoffabrikanten. Bij aankoop van een Artifort meubel kan indien gewenst extra metrage besteld worden voor het stofferen van een accessoire of een ander meubel in dezelfde stof. Hiervoor wordt € 50,- netto handelingskosten in rekening gebracht. Het is echter niet mogelijk losse stoffen te kopen bij Artifort. Voor losse stoffen verwijzen wij u graag naar de betreffende stofleverancier.

### Meer info stoffen

Voor meer info over de stoffen en kleurvoorbeelden kunt u terecht op [www.stoffenkieser.nl](http://www.stoffenkieser.nl), maar uiteraard ook op de eigen websites van onze stofleveranciers:

- Kvadrat [www.kvadrat.dk](http://www.kvadrat.dk)
- Gabriel [www.gabriel.dk](http://www.gabriel.dk)
- Gudbrandsdalens [www.gu.no](http://www.gu.no)
- Bute fabrics [www.butefabrics.com](http://www.butefabrics.com)
- Ohmann Leather [www.ohmann.nl](http://www.ohmann.nl)
- Camira Fabrics [www.camirafabrics.com](http://www.camirafabrics.com)
- Elmo Leather [www.elmoleather.com/furniture](http://www.elmoleather.com/furniture)
- Febrik [www.febrik.com](http://www.febrik.com)
- De Ploeg [www.deploeg.com](http://www.deploeg.com)

# Standaard stoffencollectie

volgens prijsklasse

Stof	Fabrikant	Rek
<b>AA</b> Artifort Selecte	Artifort Textiles / Kvadrat	3
Atlantic	Gabriel	3 *
Era	Camira	1 *
Main Line Flax	Camira	2
Main Line Plus	Camira	2
Urban	Camira	2 *
Xtreme	Camira	2 *
<b>BB</b> Artifort Lana	Artifort Textiles	2
Blazer	Camira	2
Boltaflex	Vyva	2 **
Europost	Gabriel	2
Fame	Gabriel	2 *
Gaja Classic	Gabriel	2 *
Messenger	Kvadrat	1 *
Silverguard	Vyva	2 **
Stamskin Top	Serge Ferrari	2 **
Step Melange	Gabriel	1 *
Tonus	Kvadrat	3
Vilano	De Ploeg	2
<b>CC</b> Divina	Kvadrat	1
Hallingdal 65	Kvadrat	2
Melange Nap	Kvadrat	2 *
<b>DD</b> Divina MD	Kvadrat	1
Divina Melange	Kvadrat	1
Fezwool	De Ploeg	2
Fiord	Kvadrat	2
Mosaic	Kvadrat / Febrik	4
Ploegwool	De Ploeg	2
Re-Wool	Kvadrat	1
Stamskin One	Serge Ferrari	2 **
Steelcut	Kvadrat	1
Steelcut Trio	Kvadrat	1
Tonica	Kvadrat	2
Twill Weave	Kvadrat	2
Uniform Melange	Kvadrat / Febrik	4
<b>EE</b> Artifort Ox	Artifort Textiles	5 L
<b>FF</b> Coda	Kvadrat	2
Ohmann 1012	Ohmann	m2 5 L
<b>HH</b> Elmosoft	Elmo	m2 5 L
Gentle	Kvadrat / Febrik	4
Ohmann Misto	Ohmann	m2 5 L

L Leer.

2 Sommige stoffen uit stoffecategorie 2 zijn niet geschikt om op modellen uit de Bras-serie toe te passen. Indien toch gewenst dan zullen deze producten op bepaalde plekken extreme plooivorming vertonen.

\* Niet mogelijk op Pala en Big Island.

\*\* Niet mogelijk op Big Island.

# volgens rekategorie

Rek	Stof	Fabrikant	Rek
1	Divina	Kvadrat	CC
	Divina MD	Kvadrat	DD
	Divina Melange	Kvadrat	DD
*	Era	Camira	AA
*	Messenger	Kvadrat	BB
	Re-Wool	Kvadrat	DD
	Steelcut	Kvadrat	DD
	Steelcut Trio	Kvadrat	DD
*	Step Melange	Gabriel	BB
2	Artifort Lana	Artifort Textiles	BB
	Blazer	Camira	BB
**	Boltaflex	Vyva	BB
	Coda	Kvadrat	FF
	Europost	Gabriel	BB
*	Fame	Gabriel	BB
	Fezwool	De Ploeg	DD
	Fiord	Kvadrat	DD
*	Gaja Classic	Gabriel	BB
	Hallingdal 65	Kvadrat	CC
	Main Line Flax	Camira	AA
	Main Line Plus	Camira	AA
*	Melange Nap	Kvadrat	CC
	Ploegwool	De Ploeg	DD
**	Silverguard	Vyva	BB
**	Stamskin One	Serge Ferrari	DD
**	Stamskin Top	Serge Ferrari	BB
	Tonica	Kvadrat	DD
	Twill Weave	Kvadrat	DD
*	Urban	Camira	AA
	Vilano	De Ploeg	BB
*	Xtreme	Camira	AA
3	Artifort Selecte	Artifort Textiles / Kvadrat	AA
*	Atlantic	Gabriel	AA
	Tonus	Kvadrat	BB
4	Gentle	Kvadrat / Febrik	HH
	Mosaic	Kvadrat / Febrik	DD
	Uniform Melange	Kvadrat / Febrik	DD
5 L	Artifort Ox	Artifort Textiles	m2 EE
L	Elmosoft	Elmo	m3 HH
L	Ohmann 1012	Ohmann	m2 FF
L	Ohmann Misto	Ohmann	m2 HH



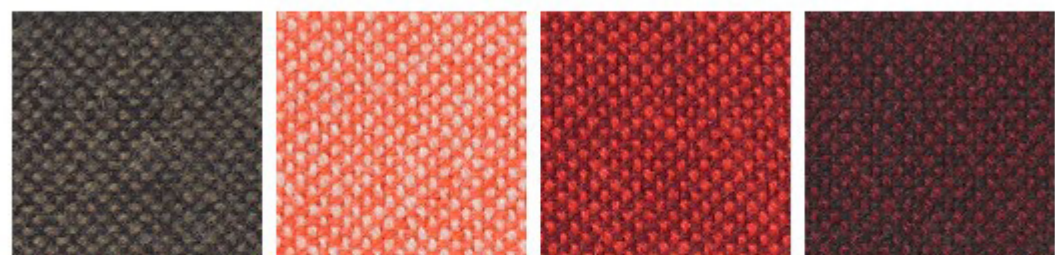
# Artifort®

INSPIRATIONAL DESIGN SINCE 1890

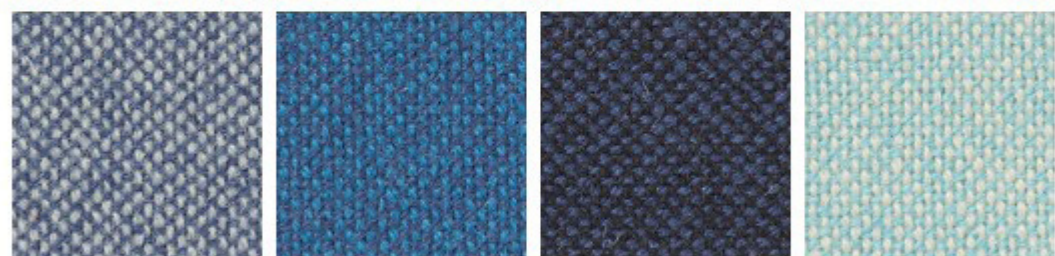
## ARTIFORT Artifort Selecte



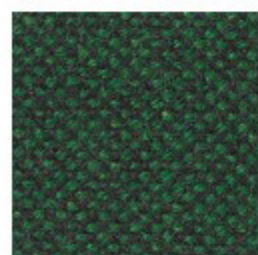
Artifort Selecte 130 Artifort Selecte 180 Artifort Selecte 220 Artifort Selecte 260



Artifort Selecte 280 Artifort Selecte 520 Artifort Selecte 580 Artifort Selecte 680



Artifort Selecte 720 Artifort Selecte 760 Artifort Selecte 780 Artifort Selecte 820



Artifort Selecte 980

Stofnaam	Artifort Selecte
Fabrikant	ARTIFORT
Samenstelling	90 Wol / 10 Helanca
Breedte	135cm
Martindale	100.000
Prijsklasse	AA
Rekategorie	Categorie 3



## Gabriel Atlantic



**Stofnaam** Atlantic  
**Fabrikant** Gabriel  
**Samenstelling** 100 polyester  
**Breedte** 150cm  
**Martindale** 110.000  
**Prijsklasse** AA  
**Rekategorie** Categorie 3





Stofnaam Tonus  
 Fabrikant Kvadrat  
 Samenstelling 90 Virgin Wool, 10 Helanca  
 Breedte 140cm  
 Martindale 100.000  
 Prijsklasse BB  
 Rekategorie Categorie 3



Stofnaam Gentle  
 Fabrikant Kvadrat Febrik  
 Samenstelling 77 Virgin Wool, 8 Nylon, 15 Polyester  
 Breedte 180cm  
 Martindale >80.000  
 Prijsklasse HH  
 Rekcategorie Categorie 4





Stofnaam	Uniform Melange
Fabrikant	Kvadrat Febrik
Samenstelling	81 Virgin Wool, 9 Nylon, 10 Polyester
Breedte	155cm
Martindale	>80.000
Prijsklasse	DD
Rekategorie	Categorie 4