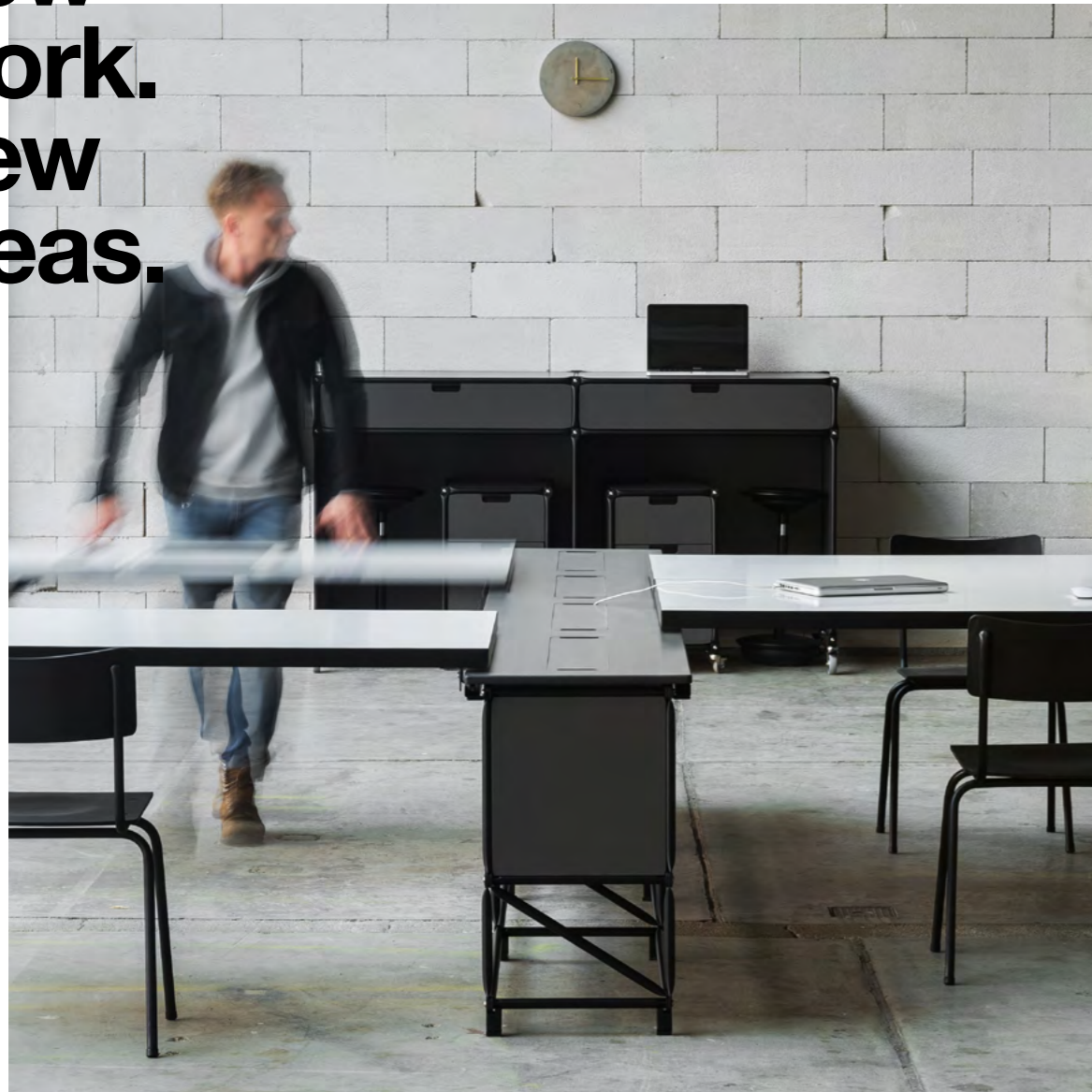


# Look Book

SYSTEM  180

# New Work. New Ideas.



Die digitale Transformation und die Dynamisierung von Prozessen beeinflussen zunehmend unsere Arbeitskultur.

„New Work“ heißt, Zusammenarbeit in den Mittelpunkt zu stellen – im Team, bereichsübergreifend und mit dem Kunden. Wir sind im ständigen Austausch, bringen unterschiedliche Expertisen zusammen, erkennen Probleme früher und erhalten schneller das passende Ergebnis.

Für die Gestaltung von Büros heißt das, dass sie zukünftig eine Mischung aus Treffpunkt, Werkstatt, Innovationslabor und Arbeitsplatz sein werden. Ein Mix unterschiedlich ausgestatteter Zonen, die für die Mitarbeiter ideale Bedingungen schaffen, um sie in unterschiedlichen Projektphasen optimal zu unterstützen.

Mit dem LookBook 18 zeigen wir Ihnen einige Ideen, wie wir uns Büros in der nahen Zukunft vorstellen. Wir laden Sie ein auf eine kleine Reise neuer Möglichkeiten und freuen uns auf Ihr Feedback!

The digital revolution and the demand to make processes more agile is increasingly exerting an effect on our culture of work.

„New Work“ means putting collaboration – whether within a team, between business units or with the customer – at the centre of our daily work. We now exchange information constantly, combining expertise in different disciplines, identifying problems sooner and finding solutions faster.

What that means for office design is that the office of the future is set to become a mix of meeting point, workshop, innovation hub and workplace. It needs to be a mix of different zones containing differing equipment, designed to provide co-workers with the ideal conditions they need to complete the various phases of their business projects.

In LookBook 18 we show you a number of ideas of how we think offices will look in the near future. We invite you to take a short trip through the new possibilities we have to offer, and look forward to hearing your feedback!

Alle hier gezeigten Bilder finden Sie im Downloadbereich unserer Website.

All pictures shown are available in the download section on our website.

[www.system180.com](http://www.system180.com)





















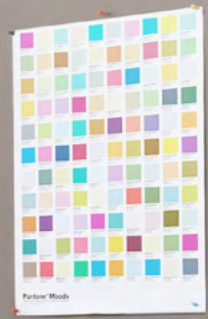








ecoSystem



Partner: Moods



































05  
sun oct













































## Das Möbelbausystem

System 180-Möbel können, je nach Anspruch und Bedarf, für unterschiedliche Aufgaben speziell geplant und ausgestattet werden. Hier erhalten Sie einen kurzen Überblick über die wichtigsten Optionen. Das komplette Spektrum der Möglichkeiten stellen Ihnen gerne unsere Partner im Fachhandel vor.

## The furniture system

System 180 furniture can be customised, according to formal requirements and practical needs, for a wide variety of tasks. You can find a short overview of the most important options here. Your local specialist partner can show you the complete spectrum of options.

### Stauraum

Je nach Bedarf können die Strukturen des Möbelbausystems mit Fachböden, Türen, Auszügen, Magazinfächern und weiteren zweckmäßigen Zubehörteilen individuell ausgestattet werden.

### Storage Space

The furniture system allows you to custom-build shelving, doors, drawers, magazine racks and other specialised accessories into your furniture, entirely according to your needs.

### Raumteiler

Mit 7 Breiten, 6 Höhen, 7 Tiefen und 13 Dekoren bauen Sie individuell dimensionierte Strukturen, die Großflächen gliedern und auf Wunsch weitere praktische Aufgaben als Sitzmöbel oder Display für dekorative Objekte und Pflanzen übernehmen. Durch die Verwendung von leichtgängigen Möbelrollen können auch größere Strukturen einfach auf ebenen Böden bewegt werden.

### Partitions

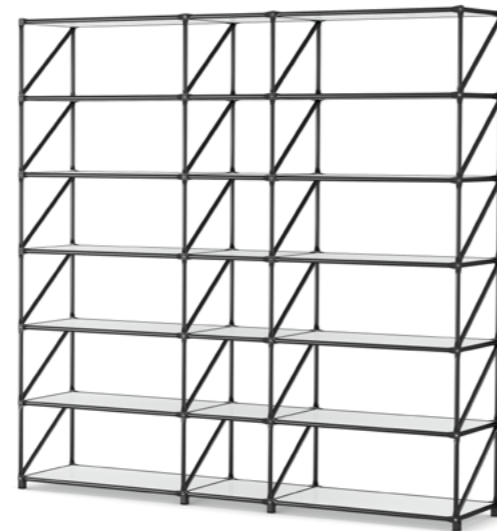
With 7 widths, 6 heights, 7 depths and 13 decorative finishes to choose from, you are completely free to shape the larger spaces in your office into your own structures with precisely the dimensions you need, and to create new spaces for other tasks, such as seating or display platforms for decorative objects or plants. The use of sturdy casters allows even large structures to be moved around easily on even surfaces.

### Empfang

In der Anwendung als CheckIn-Counter spielt das Möbelbausystem seine gesamte Stärke aus. Ob I-, L- oder U-Form, die klare Struktur der Front empfängt den Besucher und sorgt für einen repräsentativen Auftritt. Im Rückraum können bedarfsgerecht Arbeitsplätze integriert werden, die vielen Ansprüchen gerecht werden.

### Reception

The furniture system shows off its strengths to the full when used to create check-in counters. Whether you need an I, L or U-form counter, the clear structure of your reception desk will welcome your visitors with its attractive, high-end appearance. You can integrate workstations in the space behind the counter with a flexibility that lets you cater for many needs.





## Die Tischsysteme

### Die RackPod-Serie

Die RackPod-Serie ist das smarte Programm für mobiles Arbeiten. Dank Klappgestell und optionalen Rollen, sind Tische der RackPod-Serie einfach montiert, spielend im Raum verschiebbar und bei Nichtgebrauch schnell verstaut. Das optionale Zubehör ist werkzeuffrei anzubringen und ermöglicht das Verstauen von Technik und sonstigen Arbeitsmitteln.

### FlowTable designed by PLY Studio, Hamburg

Die von PLY Studio Hamburg konzipierten FlowTables interpretieren Flexibilität auf neuartige Weise. Die rollengelagerten Tischflächen der RackPod-Serie gleiten entlang einem Sideboard, das als Stauraummodul die Arbeitsplätze mit der gewünschten technischen Infrastruktur versorgt. Bei Bedarf können Einzeltische zu Doppelarbeitsplätzen oder zu einem großflächigen Besprechungstisch zusammengefügt werden.

### Die K-Serie

Die K-Serie ist unser modulares System für großflächige Tischanlagen. Ob Konferenz, Gruppenarbeit oder Besprechung, ob in Steh- oder Sitzhöhe, mit Technikmanagement oder mobil auf Rollen – die K-Serie bietet unzählige Möglichkeiten der Konfiguration.

### Das Arbeitsflächenprogramm

Im Rahmen unseres Möbelbausystems lassen sich sehr individuelle Kombinationen aus Stauraummöbel und Arbeitsflächen konfigurieren. Das reicht von der praktischen Ablagefläche am Aktenregal über die klassische Winkelschreibtischkombination bis zum FlexDesk (S. 7), der als Stehtisch für den kurzfristigen Aufenthalt im Office konzipiert ist.

## The desk system

### The RackPod-Series

The RackPod-Series is our smart range of tables for mobile working. Thanks to its foldable frame and the optional casters, tables in the RackPod range are simple to assemble, easy to move around your space and can be stowed away quickly when not in use. The optional accessories can be fitted with no need for tools, and allow you to store away your technical devices and other working materials neatly and practically.

### FlowTable designed by PLY Studio, Hamburg

The FlowTables, designed by PLY Studio, Hamburg, interpret the concept of flexibility in a uniquely imaginative way. The RackPod's roller-gliding table surfaces slide over a sideboard, which serves as the storage module for its workstations, and are fully supplied with the necessary technical infrastructure. Where necessary, individual tables can be combined to produce double workstations or to turn them into a large meeting-room table.

### The K-Series

The K-Series is our modular system for larger tables. Whether you need a surface for conference or meeting, and whether you want them at sitting or standing height, equipped with technical device management fittings or on casters for mobility – the K-Series offers endless options.

### Our work surface designs

Using our furniture system, you can create your own unique combinations of storage spaces and work surfaces. The options range from practical storage space for file storage, via our classic corner desk combination, up to and including the FlexDesk (p. 7), as a standing-height table designed for quick visits to the office.





## Die Design Thinking Line®

### Tische

Gemeinsam mit der HPI School of Design Thinking in Potsdam entwickelt, ist die Design Thinking Line® (DT-Line) konsequent auf die Bedürfnisse dynamischer Teamarbeit ausgerichtet. Die Tische in Stehhöhe halten das Team aktiv. Auf ihrer Ablage in der zweiten Ebene sind Arbeitsmaterialien jederzeit griffbereit und die Rollen ermöglichen die einfache Bewegung im Raum.

### Tables

Designed in collaboration with the HPI School of Design Thinking in Potsdam, the Design Thinking Line® (DT-Line) is carefully thought out to facilitate dynamic teamworking situations. The standing-height tables keep the team in an active stance. On their storage shelf on the second level you can always access the working materials you need, and the casters make it easy to move the piece around your working space.

### Boards

Magnethaftende und beschreibbare Whiteboards in drei verschiedenen Größen halten Ideen und Arbeitsergebnisse auf einfache Weise fest und lassen sich auf Rollen jeweils da positionieren, wo gerade Bedarf ist. Mit den optionalen FlexBoards werden die Whiteboards ideal ergänzt. FlexBoards lassen sich problemlos tragen. So können auch außerhalb des Teamspace Arbeiten vor- oder nachbereitet werden.

### Boards

Magnetic, writeable whiteboards in three sizes make it easy to write down and retain ideas and other work output, and can be rolled around on casters to wherever they are needed. Our optional FlexBoards provide the ideal complement to these whiteboards. FlexBoards are light and easy to carry from space to space. They allow you to continue your work outside the original team space.

### Stauraum

Der 6-stufige Prozess des Design Thinking erfordert je nach Phase unterschiedliche Materialien. Die optional in die Tischflächen eingelassenen StuffBoxes ermöglichen den schnellen Zugriff auf Post-its und Schreibgeräte. In den halbtransparenten Boxen der ToolRacks findet reichlich Material zum Prototypen seinen Platz.

### Storage Space

The six-step process central to design thinking demands different materials at different stages. The optional StuffBoxes that you can set into the table surfaces give you fast access to Post-its, writing materials, etc. The translucent boxes on the ToolRacks provide plenty of space for the materials you need to create your prototypes.

